

## Distributional National Accounts

Verteilungseffekte einer gesamtwirtschaftlichen im Vergleich zu  
einer Haushaltssektor-Betrachtung

Predrag Ćetković Michael Ertl Stefan Ederer Stefan  
Humer Stefan Jestl Emanuel List Mathias Moser

18.- 21. Oktober 2018

Momentum 2018: Klasse  
Track #7

# Was ist DINA?

## Ausgangslage

Die VGR bildet nur Aggregate ab, lässt aber die Verteilungsdimension außer Acht.

## Ziele

- Herstellung von Konsistenz zwischen Mikro- und Makrodaten
- Berücksichtigung anderer Sektoren (Unternehmenssektor sowie Sektor Staat)
- Stärkere Verankerung von Verteilungsaspekten bei der Betrachtung der VGR

## Ausgewählte Initiativen

### **Forscherteam rund um Thomas Piketty**

- Berücksichtigung aller Sektoren und Umverteilung dieser Ströme (staatlicher Sektor, Unternehmenssektor)
- lange Zeitreihen (Steuerdaten als Basis)

### **ForscherInnenteam rund um die OECD**

- OECD Expert Group on Disparities in National Accounts (EGDNA), gemeinsam mit nationalen ExpertInnen
- Analyse von Einkommen, Konsum und Sparen in mehreren OECD Ländern

# VORGANGSWEISE

## Verbindung von Makro- und Mikrodaten

### Anpassung der Mikrodaten

- EU-SILC und HFCS
- Personenebene, nur Personen ab 20 Jahren berücksichtigt
- Aufteilung von Variablen auf Haushaltsebene (zB Zinsen)
- Berechnungen für imput. Mieten, Steuern & Sozialabgaben

### Verbindung mit Makrodaten

- Sektorkonten ESVG 2010
- Aufteilung der Makro-Variablen auf Individuen
  - abhängig von mikroökonomischer Datenlage entweder mittels verteilungswirksamer oder -neutraler Zuweisung

## Verschiedene Einkommenskonzepte

### Haushaltskonzepte

**DIINC** Verfügbares Einkommen, private Haushalte & NPISH

**ADINC** Adj. verfügbares Einkommen (inkl. Sachtransfers)

### DINA-Konzepte

**PRTFI** *Pre-tax factor income:*

Summe der Primäreinkommen aller inländischen institutionellen Sektoren

**PRTNI** *Pre-tax national income:*

PRTFI + Pensionen (Einkommen – Zahlungen)

**POTDI** *Post-tax disposable income:*

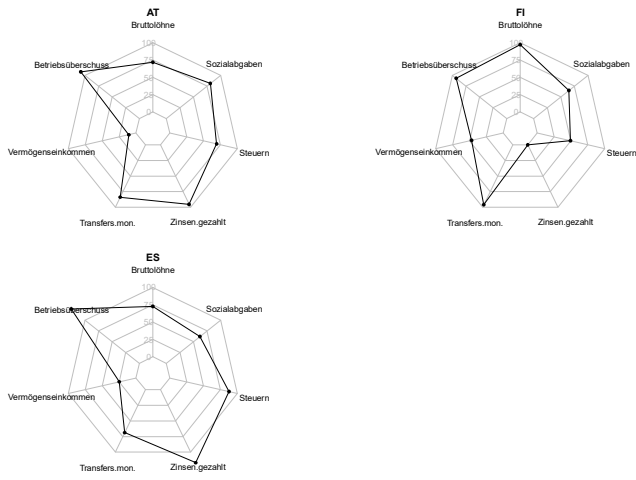
PRTNI – Produktions-, Einkommens- und Vermögenssteuern  
+ Monetäre Transfers

**POTNI** *Post-tax national income:*

POTDI + Sachtransfers + Kollektivkonsum des Staates +  
Primärsaldo des Staates

# ERSTE ERGEBNISSE

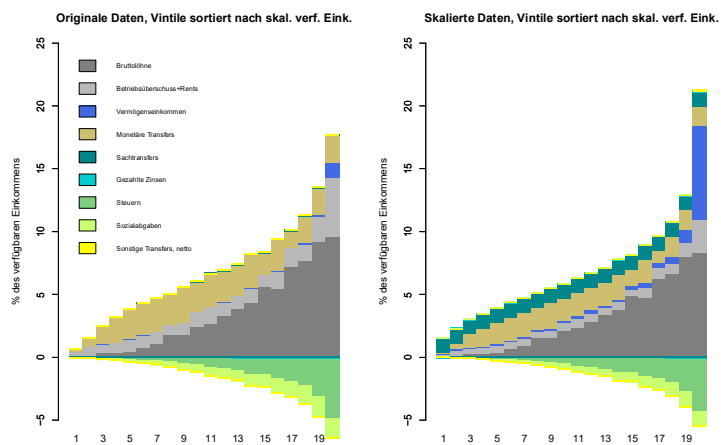
# Abdeckung einzelner VGR-Variablen in den Mikrodaten



Quelle: HFCS2014, eigene Berechnungen

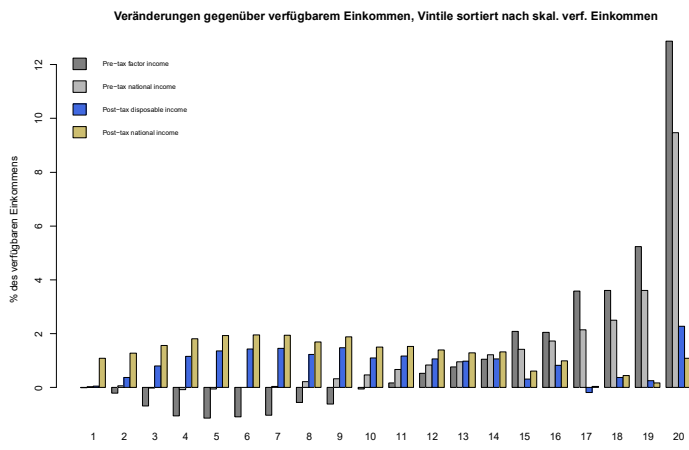


# Verteilung des verfügb. Einkommens priv. Haushalte, AT



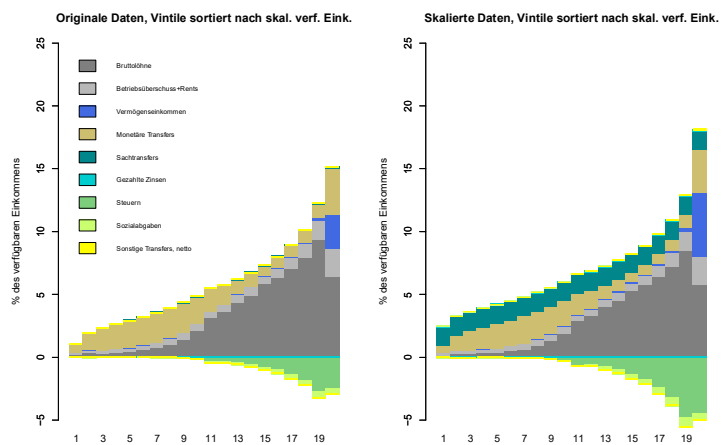
Quelle: HFCS2014, eigene Berechnungen

# DINA-Konzepte: Veränderung gegenüber verf. Eink., AT



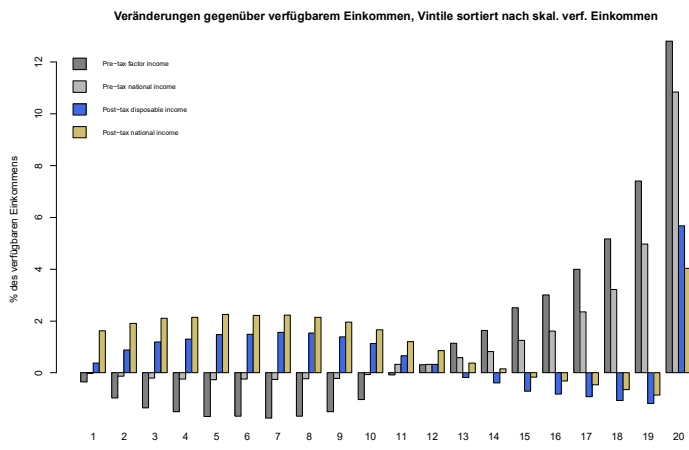
Quelle: HFCS2014, eigene Berechnungen

# Verteilung des verfügb. Einkommens priv. Haushalte, FI



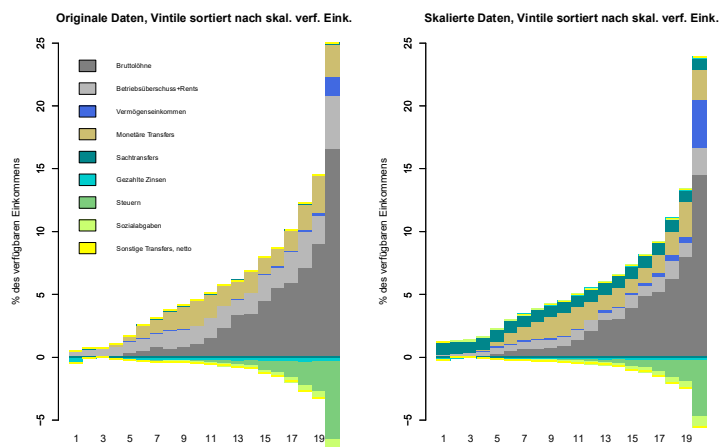
Quelle: HFCS2014, eigene Berechnungen

# DINA-Konzepte: Veränderung gegenüber verf. Eink., FI



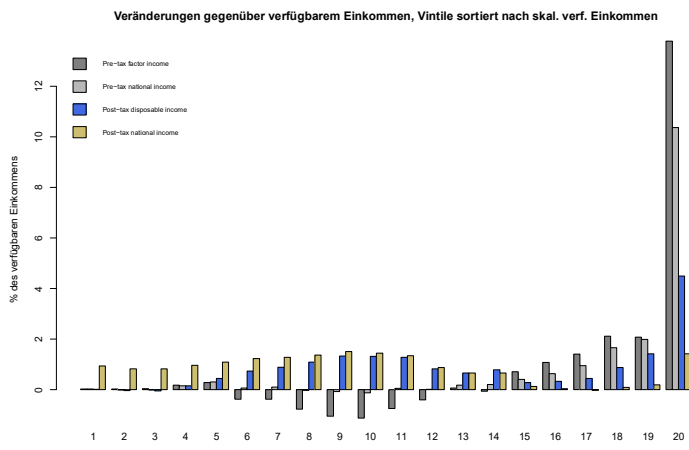
Quelle: HFCS2014, eigene Berechnungen

# Verteilung des verfügb. Einkommens priv. Haushalte, ES



Quelle: HFCS2014, eigene Berechnungen

# DINA-Konzepte: Veränderung gegenüber verf. Eink., ES



Quelle: HFCS2014, eigene Berechnungen

# Einkommenskonzepte und Verteilungsmaße, AT

	GINI	Bot50	Top5
DIINC(o)		31.71	11.21
DIINC	0.34	27.21	15.88
ADINC		31.29	13.93
PRTFI		16.57	22.90
PRTNI		22.46	20.19
POTDI		31.76	15.31
POTNI		34.93	13.52

# Einkommenskonzepte und Verteilungsmaße, FI

	GINI	Bot50	Top5
DIINC(o)		29.56	12.12
DIINC	0.30	28.88	13.38
ADINC		33.65	11.48
PRTFI		12.37	21.04
PRTNI		21.71	19.46
POTDI		36.24	16.76
POTNI		39.47	13.99



# Einkommenskonzepte und Verteilungsmaße, ES

	GINI	Bot50	Top5
DIINC(o)		19.25	17.62
DIINC	0.49	16.41	20.54
ADINC		21.61	18.14
PRTFI		11.38	29.35
PRTNI		14.44	26.43
POTDI		19.04	21.34
POTNI		23.88	18.78

## DINA & Wohlfahrtsstaatsmodelle

- Verteilungseffekte abhängig von
  - Relation der Transfers und des staatlichen Kollektivkonsums zum gesamten verfügbaren Einkommen des Haushaltssektors
  - Abdeckungsgrad sowie Verteilungsmethode

**AT** zusätzliche Umverteilungseffekte durch Sachtransfers

**FI** starke Umverteilung durch Sachtransfers

**ES** hohe Einkommensungleichheit (auch nach Umverteilung)

## Conclusio

- DINA berücksichtigt den staatlichen Sektor in vollem Umfang
- Verteilungseffekte in der Regel abhängig von
  - Abdeckungsgrad & Verteilung bei Komponenten mit Mikroinformation
  - Art der Aufteilung von Makro-Komponenten ohne Mikroinformation
- Starke Effekte durch Betriebsüberschuss des Unternehmenssektors
  - Aufteilung anhand von Information über Verteilung von Vermögenseinkommen
  - Besitzende Klasse profitiert zusätzlich durch DINA-Betrachtung